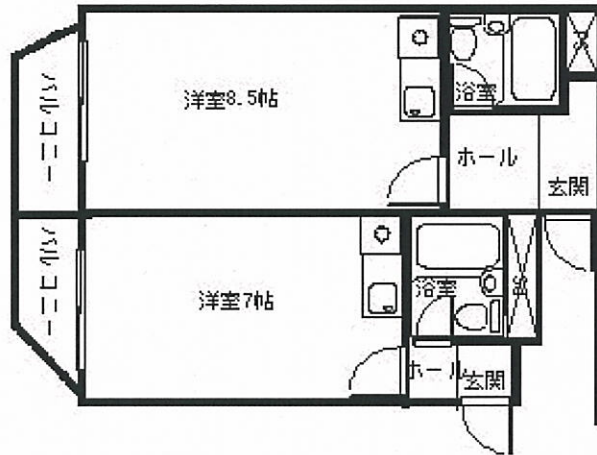


名 称	セシカⅢ A棟
郵便番号・住所	〒986-0803 宮城県石巻市水押二丁目 11-37

交通機関 (大学までの交通手段及び所要時間)
専修大学まで約 2.8km

部屋の間取り



特	タイプ	アパ-ト・マ-ンシヨ-ン・下宿・一戸建て・その他 ()						
	築年数	年 ()	床	畳・フローリング	部屋数	1K		
徴	ベランダ	有・無	キッチン	有・無	キッチンの広さ	帖	自炊	室内可・共同可・否
	浴室	室内有・室外有・共同有・無	シャワー	有・無	追炊き	有・無		
	電話	有・無	駐-車場	有・無	駐-輪場	有・無		
	その他の特徴 駐-車料別途1台2000円(台数制限有) コ-インランドリー有 Aタイプ: 25000円 Bタイプ: 22000円							
食	食事	有・無	食事有の場合 朝・昼・夕・その他 ()					
	その他の特徴							

空室(階) 部屋番号	家賃	共益費	敷金	礼金	仲介手数料	火災保険料
1 2 2号室 (1F)	22,000	無	22,000	22,000	23,100	8,170(2年分)
1 2 3号室 (1F)	22,000	無	22,000	22,000	23,100	8,170(2年分)
1 2 4号室 (1F)	25,000	無	25,000	25,000	26,250	8,170(2年分)
2 2 1号室 (1F)	25,000	無	25,000	25,000	26,250	8,170(2年分)
2 2 2号室 (1F)	22,000	無	22,000	22,000	23,100	8,170(2年分)

物 件 紹 介 者	氏名(社名)	宮城県知事 [2] 第4942号 JAいしのまき 開発課
	郵便番号・住所	〒986-0815 石巻市中里五丁目1番12号
	電話番号	0225-22-1115
	ホームページアドレス	http://www.ja-ishinomaki.or.jp/ 営業時間: 平日 8:30~17:30 土日: 8:30~15:30 定休日: 祝日
	希望条件	ペット不可 ピアノ不可 *最新の空室情報及び契約手続方法は当JA石巻開発課まで電話にてご確認ください。 *契約者は親権者となります。

